

# Zertifikat

## Passivhaus geeignete Komponente

Für kühl-gemäßigtes Klima, gültig bis 31.12.2015

Kategorie: **Rolladen- und Jalousiekasten**  
Hersteller: **Joma Dämmstoffwerk GmbH**  
**87752 Holzgünz, GERMANY**  
Produktname: **JOMATEKT Jalousiekasten Plus**

### Pilotzertifizierung

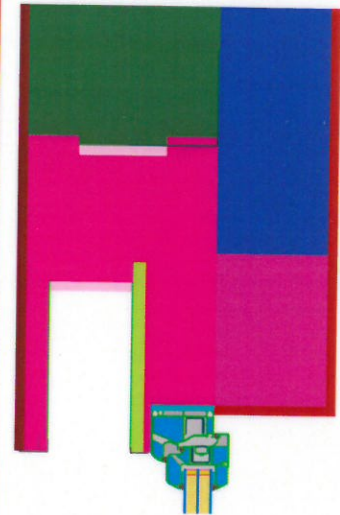
Die Passivhaus-Tauglichkeit wurde wie folgt nachgewiesen\*:

Ein eingebautes Fenster wurde mit Jalousiekasten am oberen Anschluß und Führungsschienen seitlich berechnet. Die Wärmeverluste wurden mit  $U_g = 0,70 \text{ W}/(\text{m}^2\text{K})$ ,  $U_w = 0,8 \text{ W}/(\text{m}^2\text{K})$  und bei einem Fenstermaß von  $1,23 \text{ m} * 1,48 \text{ m}$  ermittelt:

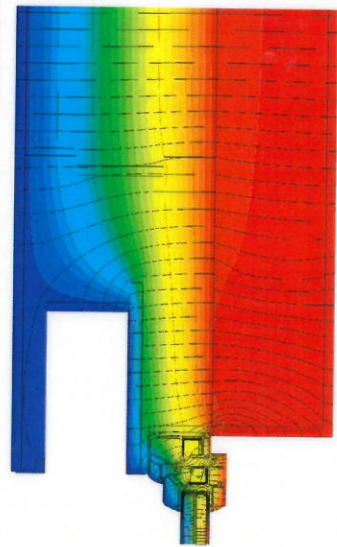
$$U_{w,\text{eingebaut}} \leq 0,85 \text{ W}/(\text{m}^2\text{K})$$

\* Der Nachweis dieser Kategorie ist vorläufig und muß mit zunehmendem Kenntnisstand evtl. noch angepasst werden. Dieses Zertifikat behält auf jeden Fall seine Gültigkeit.

Passivhaus Institut  
Dr. Wolfgang Feist  
64283 Darmstadt  
GERMANY



Schnitt Jalousiekasten



Isothermenbild



ZERTIFIZIERTE  
KOMPONENTE

Passivhaus Institut